

FLASH 500 Glass–Glass TOPCon 2.0

✓ **Innovation technologique des cellules** Cellules TOPCon 2.0 améliorée **rectangulaires** : rendement minimum garanti de 22,27%

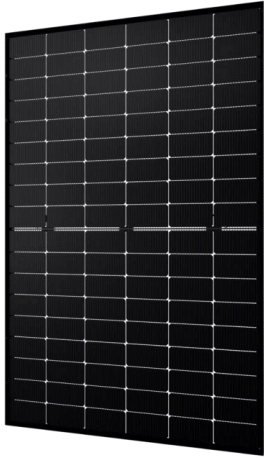
✓ **Panneau bi-verre et bi-facial** :

- gain de puissance de 10% potentiel grâce à la bifacialité
- même en toiture résidentielle, on gagne quelques pourcents !

✓ **Couverture garantie maximale** : 25+5 ans de garantie produit et une performance garantie de 87,4% à 30 ans

✓ **Rendu full black**, cadre aluminium noir

✓ **Puissant** : 6 panneaux seulement pour vos projets de 3kWc



Haute Performance

La gamme FLASH est développée par nos équipes pour allier une technologie de cellules solaires hautement performantes et un rendement maximal.



À l’épreuve du temps

Le panneau FLASH résiste au temps, par tout temps, grâce à des conditions de tests 2 à 3 fois supérieures aux normes standards.



Garanties solides

Une garantie produit 30 ans, un SAV en France réactif sous 48h ouvrés, et des certificats garantissant la compatibilités avec vos micro-onduleurs et systèmes de poses (ETN).

Caractéristiques Produit

Toutes les certifications :



- **IEC 61215 – 61730** : 44 780 24 406749–346
- **IEC 61701** : PENDING
- **IEC 62716** : PENDING

Rendement & Performance

- ✓ Cellules monocristallines de technologie N-type TOPCon
- ✓ Panneau bi-facial permettant jusqu’à 10% de puissance en plus
- ✓ Design élégant et attractif
- ✓ Compatible avec tous systèmes de pose en toiture

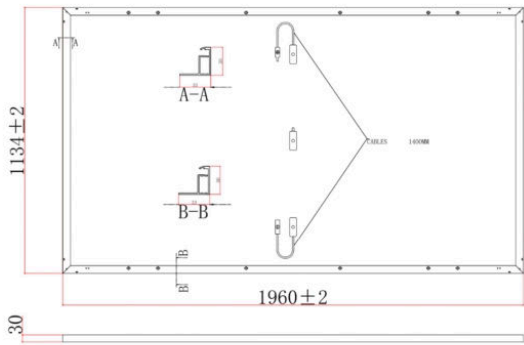
Garanties & Qualité

- ✓ 25 ans de garantie produit +5 ans d'extension à l’activation des garanties
- ✓ Garanties de performance sur le rendement photovoltaïque de 30 ans
- ✓ Résistance améliorée à la grêle RG3
- ✓ Certification selon les normes IEC

Les données techniques

DS500-108M10RTB-07 | Publié le 17 mars 2025 | Mis à jour le 09 mai 2025 | V 1.1 | FLA202503AAXX

Plan du panneau



Caractéristiques Physiques

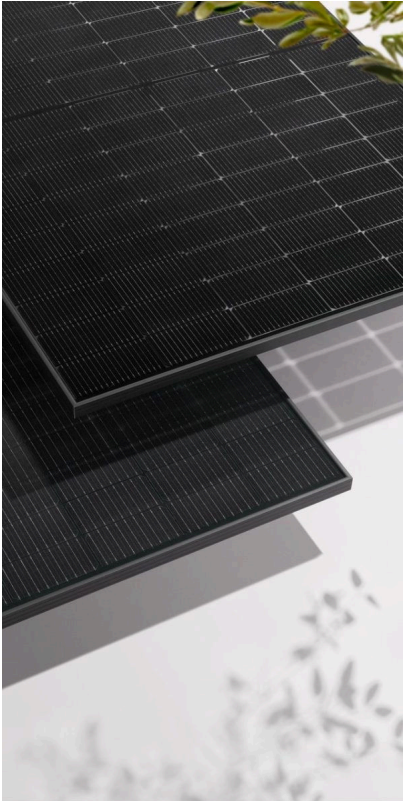
Longueur	1960 mm
Largeur	1134 mm
Connecteurs	Staübli MC4 EVO2
Poids	27.3 kg
Epaisseur verre supérieur	2 mm
Epaisseur verre inférieur	2 mm
Valeur ECS	550 kg eq CO2/kWc
Charge maximale positive (neige)	5400 Pa

Caractéristiques Photovoltaïques

Technologie des cellules	TOPCon
Nombre de cellules	108
Puissance nominale – STC	500 W
Tolérance de puissance en sortie	-/+5Wc
Rendement minimum garanti du module	22.27 %
Tension à puissance nominale (Vmpp) – STC	33.5 V
Intensité à puissance nominale (Impp) – STC	14.92 A
Tension en circuit ouvert (Vco) – STC	39.03 V
Courant de court circuit (Icc) – STC	15.78 A
Tension maximum du système	1500 V
Coefficient de température Tension (µVco)	-0.25 %/°C
Coefficient de température Courant (µIcc)	0.045 %/°C
Coefficient de température Puissance (µPmpp)	-0.28 %/°C
Température	-40°C / +85°C

STC (Radiation : 1000 W/m² – Temp module : 25°C – AM1,5)
BNPI (STC+135W/m² en face arrière)
NMOT(Radiation : 800W/m² – Temp module : 20°C – AM1,5 – Vitesse vent : 1m/s)

Gamme DualSun FLASH



www.dualsun.com
contact@dualsun.fr
+33 4 13 41 53 70

Retrouvez la fiche
technique en ligne :